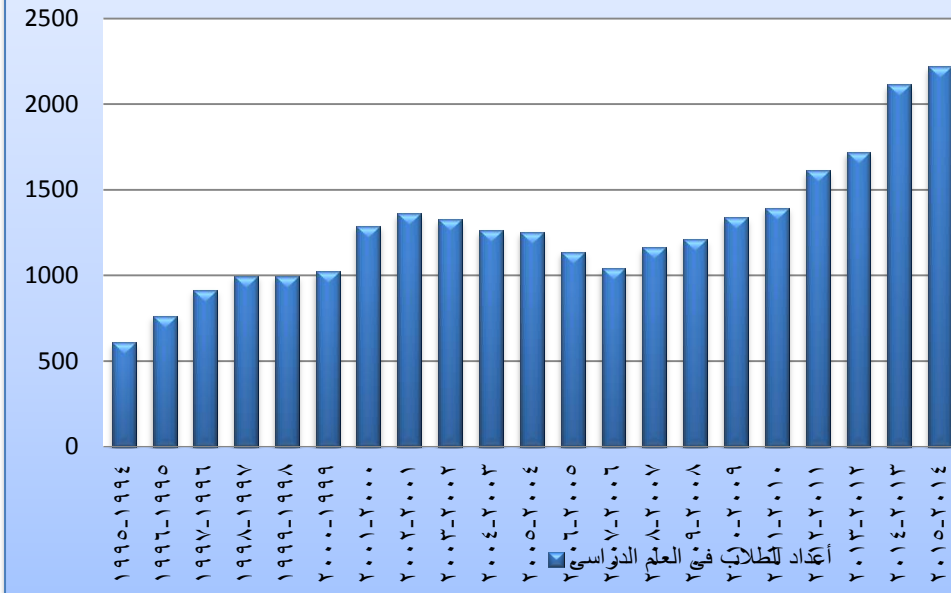


أعداد الطلاب بأقسام المعهد المختلفة منذ نشأة المعهد وحتى عام ٢٠١٤-٢٠١٥

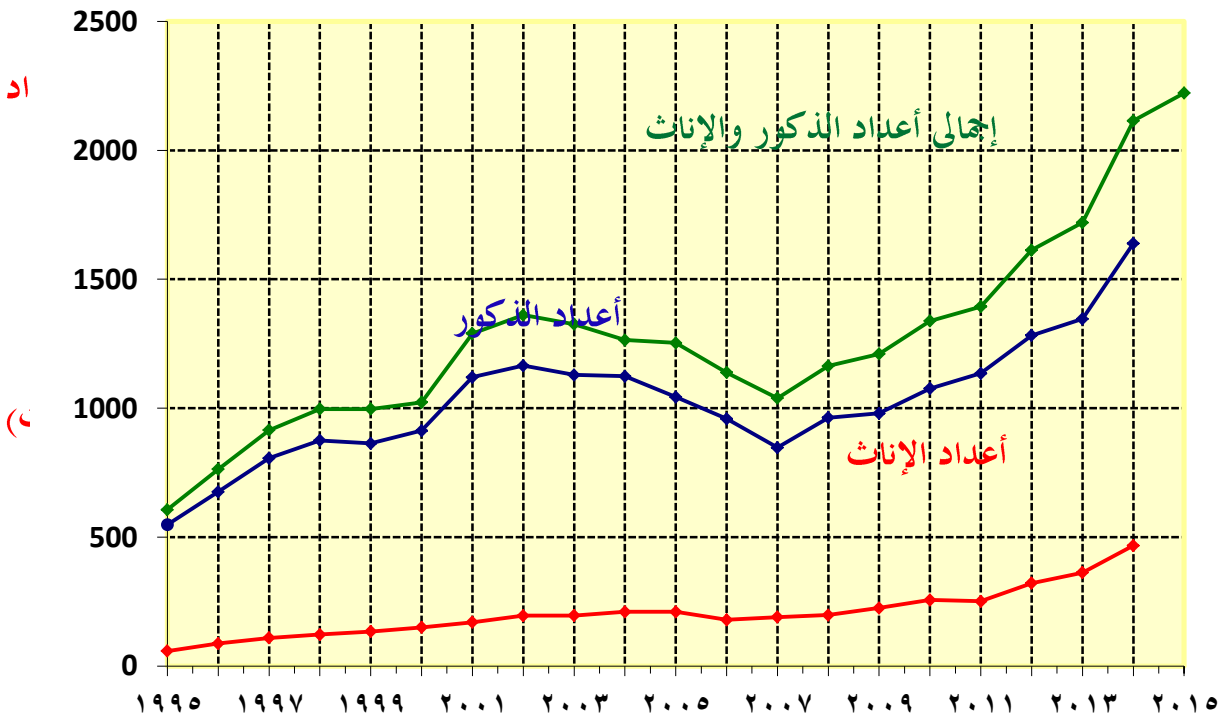
الجنسية – النوع				العدد	القسم	العام الدراسي
وافد		مصري				
اناث	ذكور	اناث	ذكور			
-	-	٤٨	٤٣٦	٤٨٤	قسم الهندسة المعمارية	١٩٩٥/١٩٩٤
-	-	١٠	١١٢	١٢٢	قسم إدارة الأعمال	
-	-	٧٦	٥٧٠	٦٤٦	قسم الهندسة المعمارية	١٩٩٦/١٩٩٥
-	-	١١	١٠٦	١١٧	قسم إدارة الأعمال	
-	-	٩٣	٦٩٦	٧٨٩	قسم الهندسة المعمارية	١٩٩٧/١٩٩٦
-	-	١٦	١١٠	١٢٦	قسم إدارة الأعمال	
-	-	١٠١	٧٥٥	٨٥٦	قسم الهندسة المعمارية	١٩٩٨/١٩٩٧
-	-	٢١	١٢٠	١٤١	قسم إدارة الأعمال	
-	-	٩٨	٧٢٨	٨٢٦	قسم الهندسة المعمارية	١٩٩٩/١٩٩٨
-	-	٣٦	١٣٥	١٧١	قسم إدارة الأعمال	
-	-	٩٨	٧١٧	٧٧٥	قسم الهندسة المعمارية	٢٠٠٠/١٩٩٩
-	-	٥٢	١٩٦	٢٤٨	قسم إدارة الأعمال	
-	-	١٠٧	٨٨٥	٩٩٢	قسم الهندسة المعمارية	٢٠٠١/٢٠٠٠
-	-	٦٣	٢٣٥	٢٩٨	قسم إدارة الأعمال	
-	١	١١٣	٨٩٦	١٠١٠	قسم الهندسة المعمارية	٢٠٠٢/٢٠٠١
-	-	٨٢	٢٦٩	٣٥١	قسم إدارة الأعمال	
-	١	١١٣	٨٧١	٩٨٥	قسم الهندسة المعمارية	٢٠٠٣/٢٠٠٢
-	-	٨٣	٢٥٨	٣٤١	قسم إدارة الأعمال	
-	-	١٢٤	٨٦٨	٩٩٢	قسم الهندسة المعمارية	٢٠٠٤/٢٠٠٣
-	-	٨٦	٢٥٦	٣٤٢	قسم إدارة الأعمال	
-	-	١٢٤	٧٩٠	٩١٤	قسم الهندسة المعمارية	٢٠٠٥/٢٠٠٤
-	-	٨٦	٢٥٣	٣٣٩	قسم إدارة الأعمال	
-	-	١٠٦	٦٩٥	٨٠١	قسم الهندسة المعمارية	٢٠٠٦/٢٠٠٥

الجنسية – النوع				العدد	القسم	العام الدراسي
وافد		مصري				
اناث	ذكور	اناث	ذكور			
–	–	٧٣	٢٦٤	٣٣٧	قسم إدارة الأعمال	
–	٢	١٠٥	٦١٧	٧٢٤	قسم الهندسة المعمارية	٢٠٠٧/٢٠٠٦
–	–	٨٥	٢٣٠	٣١٥	قسم إدارة الأعمال	
–	٢	١١٢	٦٩٢	٨٠٦	قسم الهندسة المعمارية	٢٠٠٨/٢٠٠٧
–	١	٨٦	٢٧١	٣٥٨	قسم إدارة الأعمال	
–	٢	١٣٠	٧٢٥	٨٥٧	قسم الهندسة المعمارية	٢٠٠٩/٢٠٠٨
–	–	٩٥	٢٥٥	٣٥٣	قسم إدارة الأعمال	
–	١	١٦٢	٨٢٧	٩٩٠	قسم الهندسة المعمارية	٢٠١٠/٢٠٠٩
٢	٤	٩٤	٢٤٩	٣٤٨	قسم إدارة الأعمال	
–	٢	١٥٩	٨٧٨	١٠٣٩	قسم الهندسة المعمارية	٢٠١١/٢٠١٠
٢	٤	٩٢	٢٥٧	٣٥٥	قسم إدارة الأعمال	
–	٣	٢٠٦	٩٤٥	١١٥٤	قسم الهندسة المعمارية	٢٠١٢/٢٠١١
٢	٥	١١٥	٣٣٧	٤٥٩	قسم إدارة الأعمال	
–	٨	٢٤١	٨٩٥	١١٤٤	قسم الهندسة المعمارية	٢٠١٣/٢٠١٢
٢	٢	١٢١	٤٥١	٥٧٦	قسم إدارة الأعمال	
٢	٥	٢٤٩	٩٦٤	١٢٢٠	قسم الهندسة	٢٠١٤/٢٠١٣
١	١	٢١٨	٦٧٥	٨٩٥	قسم إدارة الأعمال	
				١١٤٠	أقسام الهندسة	٢٠١٥/٢٠١٤
				١٠٨٢	قسم إدارة الأعمال	

أعداد الطلاب من عام ١٩٩٤-١٩٩٥ حتى عام ٢٠١٤-٢٠١٥



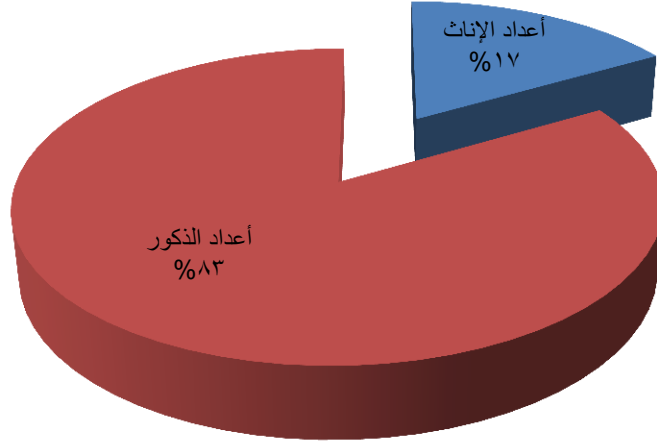
أعداد الطلاب من عام ١٩٩٤-١٩٩٥ حتى عام ٢٠١٤-٢٠١٥



العام الدراسي

أعداد الطلاب (ذكور - إناث)

نسبة متوسط الذكور للإناث طلاب وطالبات

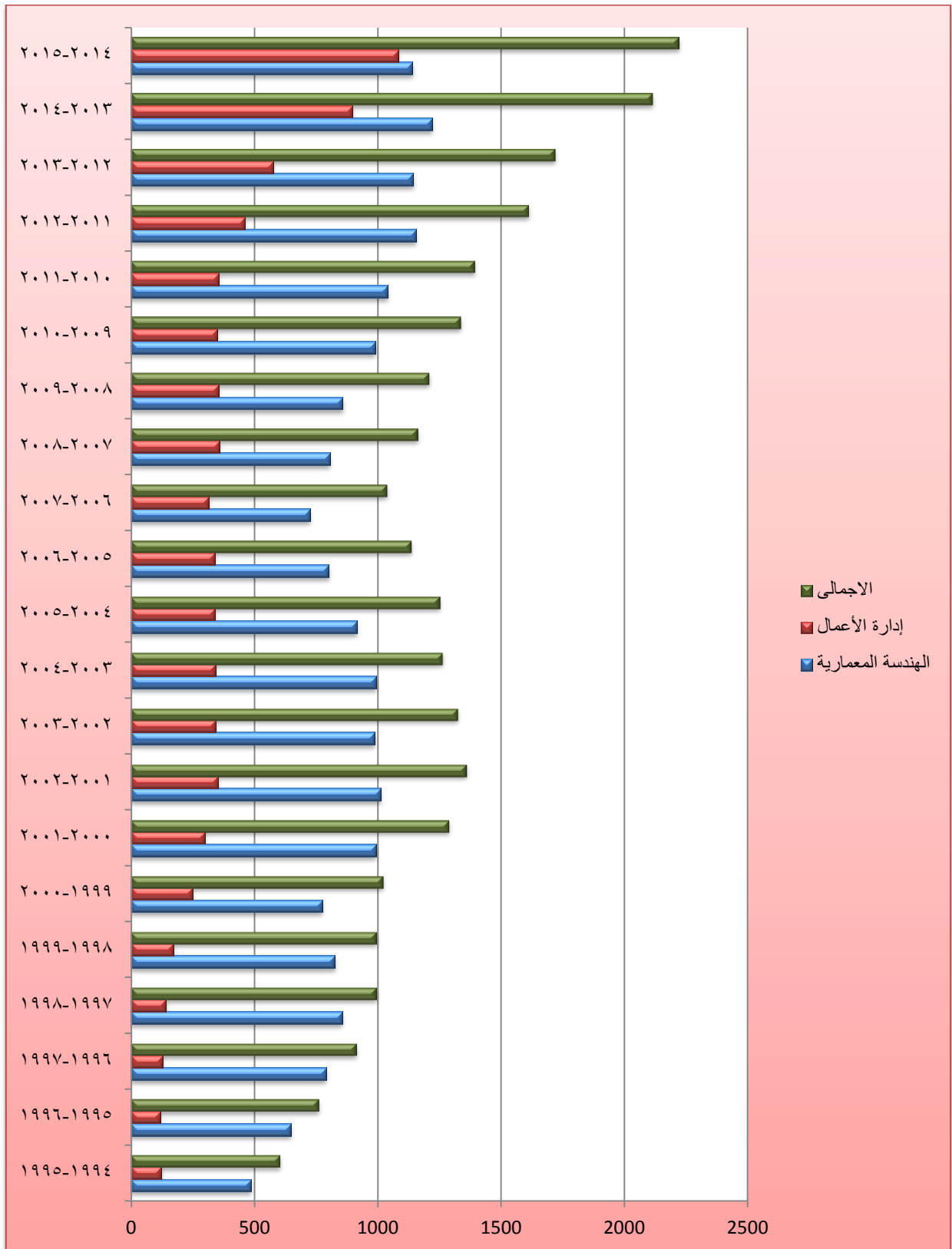


نسبة متوسط الذكور للإناث طلاب وطالبات

أعداد الطلاب من عام ١٩٩٤-١٩٩٥ إلى عام ٢٠١٤-٢٠١٥

لكل قسم على حده

العام الدراسي	الهندسة المعمارية	إدارة الأعمال	الاجمالي
١٩٩٥-١٩٩٤	٤٨٤	١٢٢	٦٠٦
١٩٩٦-١٩٩٥	٦٤٦	١١٧	٧٦٣
١٩٩٧-١٩٩٦	٧٨٩	١٢٦	٩١٥
١٩٩٨-١٩٩٧	٨٥٦	١٤١	٩٩٧
١٩٩٩-١٩٩٨	٨٢٦	١٧١	٩٩٧
٢٠٠٠-١٩٩٩	٧٧٥	٢٤٨	١٠٢٣
٢٠٠١-٢٠٠٠	٩٩٢	٢٩٨	١٢٩٠
٢٠٠٢-٢٠٠١	١٠١٠	٣٥١	١٣٦١
٢٠٠٣-٢٠٠٢	٩٨٥	٣٤١	١٣٢٦
٢٠٠٤-٢٠٠٣	٩٩٢	٣٤٢	١٢٦٤
٢٠٠٥-٢٠٠٤	٩١٤	٣٣٩	١٢٥٣
٢٠٠٦-٢٠٠٥	٨٠١	٣٣٧	١١٣٨
٢٠٠٧-٢٠٠٦	٧٢٤	٣١٥	١٠٣٩
٢٠٠٨-٢٠٠٧	٨٠٦	٣٥٨	١١٦٤
٢٠٠٩-٢٠٠٨	٨٥٧	٣٥٣	١٢١٠
٢٠١٠-٢٠٠٩	٩٩٠	٣٤٨	١٣٣٨
٢٠١١-٢٠١٠	١٠٣٩	٣٥٥	١٣٩٤
٢٠١٢-٢٠١١	١١٥٤	٤٥٩	١٦١٣
٢٠١٣-٢٠١٢	١١٤٤	٥٧٦	١٧٢٠
٢٠١٤-٢٠١٣	١٢٢٠	٨٩٥	٢١١٥
٢٠١٥-٢٠١٤	١١٤٠	١٠٨٢	٢٢٢٢



أعداد الطلاب لكل قسم على حده من عام ١٩٩٤-١٩٩٥ حتى عام ٢٠١٤-٢٠١٥